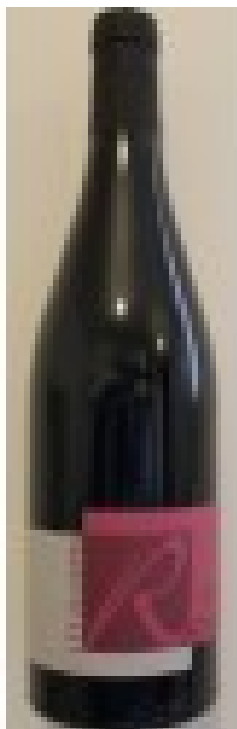


Domaine Rouaud "Têt Pourpre" rouge 2010 MAGNUM (150 cl)



Prix du produit :

210,00 €

caractéristiques du produit :

Région: ROUSSILLON

Vigneron(ne): Jérôme ROUAUD

Millésime: 2010

Appellation: Côtes du Roussillon Villages

Couleur: rouge

Catégorie de prix unitaire: 31-50 €

Format: 150cl

Cuvée: Têt Pourpre

Description brève du produit :

Carton de 6 magnums (150 cl). Une découverte exceptionnelle lors d'une dégustation entre amis fin 2014: la cuvée confidentielle de vignerons trop discrets. Nous avons immédiatement encavé ce magnifique 2010 !

Description du produit :

Lire les commentaires sur le **Le Domaine Rouaud** en général.

Commentaires sur ce **Domaine Rouaud Têt Pourpre 2010** en magnum:

Commentaires de dégustation des propriétaires:

Robe d'un pourpre profond, nez ouvert sur des notes de fruits rouges et d'épices douces. En bouche, des arômes mûrs, d'épices, de garrigue et une longue persistance. Ces arômes s'imposent sur des tanins présents au grain fin. Une finale ample et suave marque ce vin de terroir. A déguster sur un carré d'agneau. A carafier et servir vers 15°C. Garde 3 à 8 ans.

Fiche technique rédigée par le domaine:

La Cuvée Têt Pourpre, certifiée bio, est composée de 50% syrah et 50% carignan, provenant des plus vieilles vignes du domaine, avec un rendement minimaliste de 20hl / hectare pour une qualité optimale grâce à des raisins bien mûrs et concentrés.

La vendange est manuelle et chaque cépage est vinifié séparément. Les raisins sont éraflés, la fermentation a lieu sous température contrôlée (20-25°C), puis la macération dure 3 semaines avec remontages quotidiens pour extraire en douceur la matière.

Enfin le vin est élevé pendant 24 mois dans des demi-muids de chêne français.

La mise en bouteille de ce 2010 a eu lieu au printemps 2013.